

Curs 2015-16
Curs 2015-16

Organització.

Recursos humans.

Calendari escolar.

Horaris.

Beques i ajudes.

Serveis.

Atenció al públic.

Normes i consells.



CEIP Pou de la Muntanya
Dénia (La Marina Alta)

www.poudelamuntanya.org

 **GENERALITAT VALENCIANA**
CONSELLERIA D'EDUCACIÓ, CULTURA I ESPORT

PRESENTACIÓ D'AQUEST BUTLLETÍ INFORMATIU

El Col·legi d'Educació Infantil i Primària POU DE LA MUNTANYA és un col·legi públic, valencià i plurilingüe. Com a institució educativa i pública, depèn de la Conselleria d'Educació de la Generalitat Valenciana. Amb aquest butlletí informatiu volem donar a conèixer als pares/mares i mares dels nostres alumnes, les següents qüestions referides al Centre i al seu funcionament:

- Com s'organitza.
- Recursos humans i funcions que desenvolupen.
- Calendari escolar i horaris.
- Informació referida a beques i ajudes.
- Funcionament dels diferents serveis.
- Normes de funcionament.
- Consells pràctics i preguntes freqüents.

Amb la voluntat d'establir un contacte directe amb tots els components de la comunitat educativa, presentem aquest Butlletí amb el desig que aquest els siga de molta utilitat.

Ben cordialment

El Director

ADRECES D'INTERÉS

► COL·LEGI D'EDUCACIÓ INFANTIL I PRIMÀRIA POU DE LA MUNTANYA

www.poudelamuntanya.org

	Adreça	Telèfon	Correu electrònic
POU DE LA MUNTANYA	Av. del Montgó, 20.	96 642 88 05	03004089@edu.gva.es
EL RODAT	Av. Alacant, s/n	616 51 49 77	elrodat@gmail.com

► ALTRES SERVEIS EDUCATIUS

SERVEI MUNICIPAL D'EDUCACIÓ	Plaça Arxiduc Carles, 3	96 578 35 55	educacion@ayto-denia.es
SERVEI PSICOPEDAGÒGIC ESCOLAR (SPE)	C/ 9 d' Octubre, 4b.	96 578 01 00 ext. 1921	03403002@edu.gva.es
ASSISTÈNCIA SOCIAL ABSENTISME ESCOLAR	Plaça Arxiduc Carles, 3	96 578 99 77 96 642 15 55	infancia@ayto-denia.es

NOVA ESTRUCTURA DEL SISTEMA EDUCATIU

EDUCACIÓ INFANTIL – 2n cicle	
3 anys	
4 anys	
5 anys	

Àrees Ed. Infantil:

- Coneixement de si mateix i autonomia personal.
- Medi físic, natural, social i cultural.
- Llenguatges: comunicació i representació.
- Religió / At. Educativa.
- Llengua estrangera: anglès

EDUCACIÓ PRIMÀRIA	
1r	4t
2n	5é
3r	6é

Àrees Ed. Primària:

- Matemàtiques
- Valencià: llengua i literatura
- Castellà: llengua i literatura
- Llengua estrangera: anglès
- Educació artística
- Educació física
- Ciències Socials
- Ciències Naturals
- Religió / Valors socials i cívics.
- Cultura Valenciana (5é primària)

ENSENYAMENT SECUNDARI OBLIGATORI (ESO)	
PRIMER CICLE	1r
	2n
	3r
SEGON CICLE: 4t curs	

FP BÀSICA
 Continua amb FP de Grau Mitjà
 Mín. 15 anys – Màx. 17 anys

TÍTOL: GRADUAT EN EDUCACIÓ SECUNDÀRIA

FORMACIÓ PROFESSIONAL GRAU MITJÀ

BATXILLERAT

DOS CURSOS (1r – 2n)

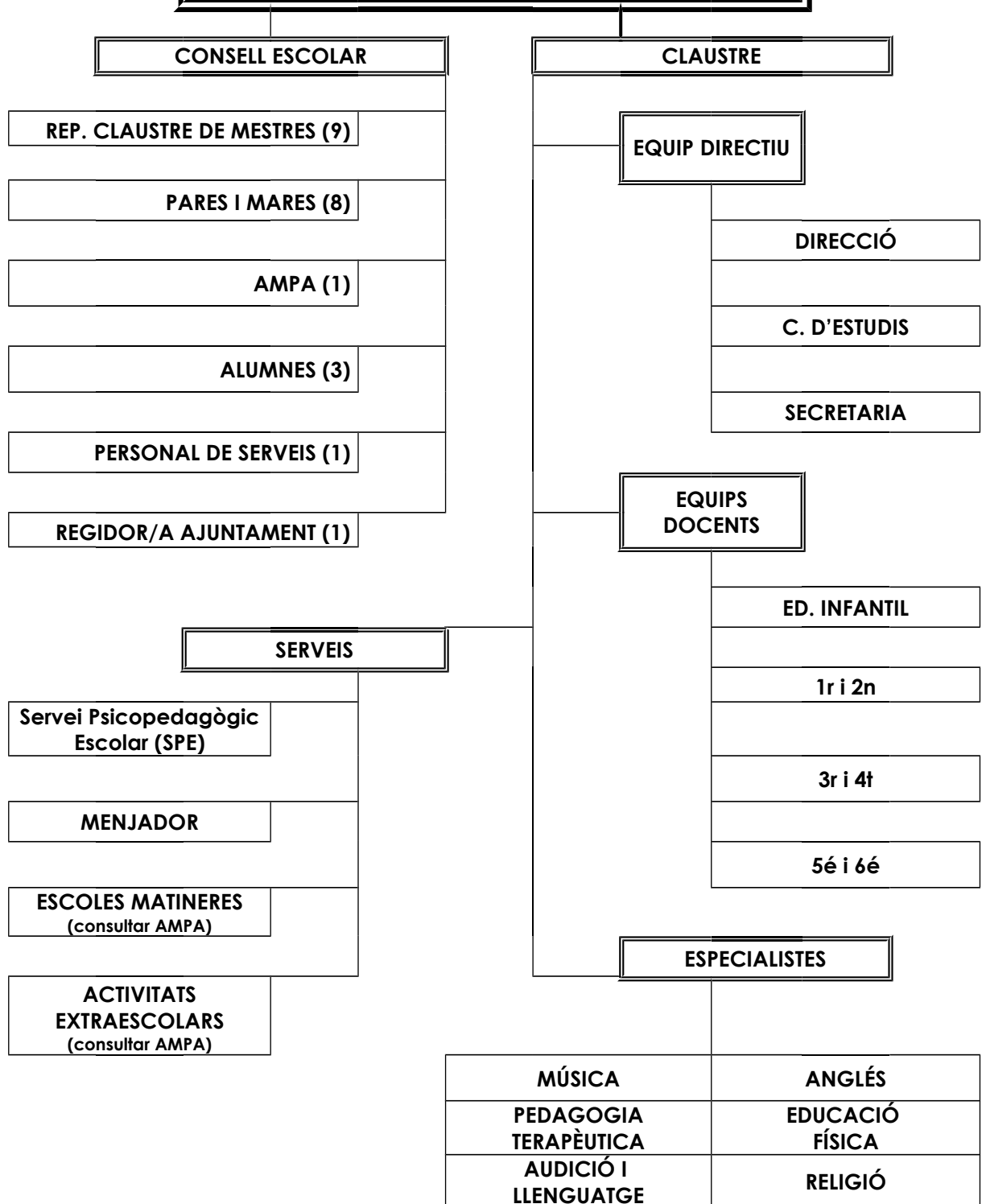
TÍTOL BATXILLER

FORMACIÓ PROFESSIONAL GRAU SUPERIOR

UNIVERSITAT

L'alumnat podrà repetir curs ordinàriament una vegada durant la Primària, en qualsevol dels seus cursos, segons l'article 11 del Reial Decret 126/2014 de Currículum de l'Educació Primària.

ORGANIGRAMA CEIP POU DE LA MUNTANYA



PROFESSORAT DEL CENTRE CURS 2015/16

EQUIP DIRECTIU	DIRECCIÓ: CAP D' ESTUDIS: SECRETARIA:	SERGI MALLOL i GARCIA ISABEL VARELA NÚÑEZ MÓNICA MUT ALEMANY
EDUCACIÓ INFANTIL	3INFA-PPEV: 3INFB-PPEC: 4INFA-PPEV: 4INFB-PPEC: 5INFA-PPEV: 5INFB-PPEC: REFORÇ:	FRANCISCA PERETÓ BALLESTER Ma. ANGELS DURÀ VICENS ANA Ma. PARRA LORENTE SONIA E. OSA RODRÍGUEZ SUSANA MUT ALEMANY Ma. LUISA TUR OLIVER ISABEL VARELA NÚÑEZ PAULA NAVARRO ALFONSO
EDUCACIÓ PRIMÀRIA	1 PRIA-PEV: 1 PRIB-PIP: 2 PRIA-PEV: 2 PRIB-PIP: 3 PRIA-PEV: 3 PRIB-PIP: 4 PRIA-PEV: 4 PRIB-PIP: 5 PRIA-PEV: 5 PRIB-PIP: 6 PRIA-PEV: 6 PRIB-PIP:	OLÍVIA SOLBES PELLICER SOFIA RODRÍGUEZ PONS / ANA SENÉN PERELLÓ JOAN PEDRÓS TALENS EVA PALOMINO LLOPIS GASPAR GAVILÀ i PÉREZ LORENA JUST MORATAL / MÒNICA SANTOS CUENCA BELÉN PAVIA MUT ALÍCIA VILA TUDELA ROBERT ROSELLÓ SALAS FEDERICO GALBIS SANTIAGO BLANCA ROSELL GARCIA EMPAR BUSTOS MARTÍ
ESPECIALISTES	MÚSICA: ED. FÍSICA: ANGLÈS: PED. TERAPÈUTICA: AUDICIÓ I LLENG: COMPENSATÒRIA: RELIGIÓ:	MÓNICA MUT ALEMANY RAFAEL ALCAYDE BONACASA FEDERICO GALBIS SANTIAGO JOAN RIBES LEIDA BLANCA ROSELL GARCIA TERESA LLORENS ALMIÑANA LÍDIA ALEIXANDRE LÓPEZ PERFECT MACHIRANT GOMAR BELÉN HIGUERAS ESTEBAN



CALENDARI I HORARIS

	dl.	dt.	dc.	dj.	dv.	ds.	dg.
SETEMBRE		1	2	3	4	5	6
	7	8	9	10	11	13	14
	14	15	16	17	18	20	21
	21	22	23	24	25	27	28
	29	29	30				
NOVEMBRE	2	3	4	5	6	7	8
	9	10	11	12	13	14	15
	16	17	18	19	20	21	22
	23	24	25	26	27	28	29
	30						
GENER					1	2	3
	4	5	6	7	8	9	10
	11	12	13	14	15	16	17
	18	19	20	21	22	23	24
	25	26	27	28	29	30	31
MARÇ		1	2	3	4	5	6
	7	8	9	10	11	12	13
	14	15	16	17	18	19	20
	21	22	23	24	25	26	27
	28	29	30	31			
MAIG	2	3	4	5	6	7	8
	9	10	11	12	13	14	15
	16	17	18	19	20	21	22
	23	24	25	26	27	28	29
	30	31					
OCTUBRE				1	2	3	4
	5	6	7	8	9	10	11
	12	13	14	15	16	17	18
	19	20	21	22	23	24	25
	26	27	28	29	30	31	
DESEMBRE		1	2	3	4	5	6
	7	8	9	10	11	12	13
	14	15	16	17	18	19	20
	21	22	23	24	25	26	27
	28	29	30	31			
FEBRER	1	2	3	4	5	6	7
	8	9	10	11	12	13	14
	15	16	17	18	19	20	21
	22	23	24	25	26	27	28
	29						
ABRIL					1	2	3
	4	5	6	7	8	9	10
	11	12	13	14	15	16	17
	18	19	20	21	22	23	24
	25	26	27	28	29	30	
JUNY			1	2	3	4	5
	6	7	8	9	10	11	12
	13	14	15	16	17	18	19
	20	21	22	23	24	25	26
	27	28	29	30			

HORARI DE CLASSE, JORNADA NORMAL:

INFANTIL: de 9 a 12:30 i de 15:15 a 16:45 h.

PRIMÀRIA: de 9 a 12:30 i de 15:30 a 17:00 h.

HORARI DE CLASSE EN JORNADA ÚNICA A JUNY I SETEMBRE: de 9 a 13 h.

HORARI MENJADOR: Tots els dies lectius des de l' 1 d'octubre al 31 de maig en horari de 12:30 a 15:30 h.

BEQUES, AJUDES I MATRICULACIÓ

BEQUES I AJUDES	CONCEPTE	DATES APROXIMADES DE SOL LICITUD
LLIBRES	Ajuda econòmica pel curs actual.	Per determinar. Atents a la web.
TRANSPORT COLECTIU	Transport en autobús al Centre. Domicili a més de 3 Km en línia recta.	JUNY-JULIOL
TRANSPORT INDIVIDUAL	Ajuda econòmica. Domicili a més de 3 Km en línia recta. Sense ruta autobús.	JUNY-JULIOL
MENJADOR ASSISTENCIAL	Ajuda econòmica. Baremació econòmica i social.	JUNY-JULIOL
MENJADOR AJUNTAMENT	Casos excepcionals no atesos per les anteriors ajudes	PUNTUAL Als Serveis Socials

Esteu pendents de la convocatòria de les ajudes a Secretaria o la nostra web.

MATRICULACIÓ:

En abril /maig s'obri el període de matrícula pel següent curs, tant per a l'escolarització d'alumnes de nou ingrès com davant la possibilitat de canvi de centre.

La matriculació es fa en el centre escollit com a primera opció de matrícula.

INFORMACIÓ ACTUALITZADA

Tota la informació del col·legi la podeu trobar:

Al tauler d'anuncis de Secretaria

A la pàgina web del col·legi: www.poudelamuntanya.org

Al compte oficial de Twitter: @poudenia

HORARIS D'ATENCIÓ A LES FAMÍLIES

Per garantir un correcta relació i coordinació entre les famílies i l'escola, detallem a continuació els horaris de serveis del centre i recomanem la visita regular dels pares/mares al tutor/a per interessar-se sobre l'educació dels seus fills/es.

Els demanem respecten aquests horaris per al bon funcionament del centre. Per concertar entrevista, fora de l'horari d'atenció, cal trucar als telèfons: **96 642 88 05 (Primària) o 616 51 49 77 (Infantil).**

▶ ATENCIÓ TUTORIAL:

L' horari habitual per parlar amb els tutors/es és tots els **divendres de 12:30 a 13:30 h.**

Excepcionalment concertar entrevista amb el tutor o tutora.

▶ SECRETARIA: Mónica Mut Alemany

De dilluns a divendres, de 9 a 10 h.

▶ ENCARREGAT DEL MENJADOR: Joan Ribes Leida

Dimecres, de 9 a 10 h.
Divendres, de 12:30 a 13:30 h.

▶ DIRECCIÓ: Sergi Mallo i Garcia

De dilluns a dijous, a les 09:00h.
Concertar entrevista en horari diferent.

▶ PSICOPEDAGOGA (Servei Psicopedagògic Escolar):

Per parlar amb la psicopedagoga cal concertar prèviament l'entrevista.

L'atenció psicopedagògica a l'alumnat es realitza:
Dimarts i dijous: Primària, edifici "Pou".
Divendres: Infantil, edifici "El Rodat".

NORMES IMPORTANTES A TENIR EN COMPTE

La Direcció del Centre, d'acord amb les directrius del Consell Escolar, calendari i normativa vigent, posa en coneixement de tots, les següents mesures, pregant el seu estricte compliment:

- 1. PUNTUALITAT: cal ser puntuals** en l'entrada i en l'eixida al col·legi. Els pares/mares **acompanyaran els seus fills/es fins la porta d'entrada al recinte i els deixaran que vagen tots sols** a les files. Les portes d'accés al recinte es tancaran a les **9'05 h.** del matí i a les **15'35 h.** de la vesprada i restaran tancades fins a les hores d'eixida.
- 2. PORTA D'ACCÉS: la porta d'accés al col·legi serà sempre la porta Nord**, situada al carrer peatonal entre el Vessanes i el Pou. **La porta Est**, on té parada l'autobús escolar, **serà utilitzada exclusivament pels alumnes transportats per l'autobús escolar. En cap cas podrà fer-se ús de la porta Sud**, que és una porta de serveis.
- 3. EN FINALITZAR LES CLASSES: tot l'alumnat deurà inexcusablement abandonar el recinte escolar.** Els pares/mares hauran d'esperar-los a l'entrada i no passar a l'interior del recinte si no és estrictament necessari. En cas d'anar-se'n sols, els pares/mares deuran signar l'autorització corresponent.
- 4. MIGDIA:** al migdia, només els alumnes usuaris del menjador i/o els qui realitzen alguna activitat programada per l' AMPA podran romandre a l'interior del recinte.
- 5. RETARDS I FALTES:** Si, per qualsevol motiu, algun alumne/a arriba amb retard, els pares/mares **l'han d'acompanyar fins l'interior del recinte**, tot justificant-ho. **Totes les faltes d'assistència s'han de justificar per escrit.**
- 6. MENJADOR: El menjador és un servei educatiu** que ofereix el centre. **No es deu confondre amb un restaurant.** Per tant, els/les alumnes que per qualsevol motiu no hagen assistit a classe en la sessió del matí, no podran fer-ne ús. La incorporació a l'activitat escolar es produirà, en aquest cas, a les 15'30h.
- 7. MÒBILS: L'ús de telèfons mòbils no està permès en el Centre**, així com tampoc altres joquines electròniques que poden ser motiu de alteració de les classes i inclús poden crear conflictes per sustraccions.
- 8. Es prega no entrar fins les aules sota baix cap concepte, excepte en horari de tutoria a les famílies** (divendres, de 12:30 a 13:30h).
- 9. Per facilitar les tasques del personal responsable (conserge, professorat, etc.), es prega la màxima col·laboració.**

CONSELLS ÚTILS I PREGUNTES FREQUENTS

- 1. ESMORZARS:** és recomanable preparar un **esmorzar saludable** als nostres fills/es. Recomanem els entrepans i la fruita així com evitar els productes de pastisseria o brioixeria industrial.
 - 2. ROBA:** cada any es perden al pati del col·legi una gran quantitat de peces de roba. Recomanem **marcar amb el nom o les inicials del xiquet/a tota la roba** i s'asseguren que no es queda cap peça de roba al col·legi. També els demanem que els xiquets/es porten roba adequada i la bosseta amb la tovallola els dies que han de practicar Educació Física.
 - 3. HORARIS D'ATENCIÓ:** demanem respecten els horaris d'atenció i secretaria per facilitar el bon funcionament del col·legi i **realitzar les seues gestions de 9:00 a 10:00 h.** Els preguem també que es comuniquen amb els tutors/es en l'horari de tutoria dels divendres.
 - 4. MENJADOR:** el **preu del menjador** escolar pel curs 2015/16 d'aquells alumnes que facen un **ús continuat és de 4,20€** i serà abonat a principi de mes amb la domiciliació bancària corresponent. Per aquells alumnes que es queden **ocasionalment, es podran comprar 5 tiquets a un preu de 25 €** i utilitzar-los lliurement. L'empresa de menjador és Caterguai SL.
 - 5. RESPECTE AL MEDI AMBIENT:** l'escola educa als xiquets/es en el respecte al medi ambient, el reciclatge de materials i l'apreci a un entorn natural i sostenible. El recomanem **eviten l'ús excessiu tant d'envoltoris com de paper de plata** i reutilitzen els envoltoris que porten les barres de pa.
 - 6. SEGUR ESCOLAR:** el col·legi, com a institució pública, no té contractat cap segur escolar privat. **Els xiquets/es estan coberts amb el segur mèdic dels seus pares/mares.** Únicament estan obligats a contractar el segur escolar aquells alumnes que realitzen alguna activitat organitzada per l'AMPA (*extraescolars* o *Escoles Matineres*). A més, i de forma voluntària, es pot contractar el segur escolar que ofereix l'AMPA **per als seus socis** a un preu de 17€.
 - 7. CURSOS DE FORMACIÓ PER A PARES/MARES:** durant l'any s'organitzen diversos cursos per a les famílies, com ara les classes de valencià per a pares i mares i les conferències temàtiques de l'Escola de Pares i Mares. Poden estar informats de la convocatòria d'aquests cursos mitjançant la nostra pàgina web.
-

Curso 2015-16

Curso 2015-16

Organización.

Recursos humanos

Calendario escolar.

Horarios.

Becas y ayudas.

Servicios.

Atención al público.

Normas y consejos.



CEIP Pou de la Muntanya
Dénia (La Marina Alta)

www.poudelamuntanya.org

 **GENERALITAT VALENCIANA**
CONSELLERIA D'EDUCACIÓ, CULTURA I ESPORT

BOLETÍN INFORMATIVO

PRESENTACIÓN DE ESTE BOLETÍN INFORMATIVO

El Colegio de Educación Infantil y Primaria POU DE LA MUNTANYA, es un colegio público, valenciano y plurilingüe. Como institución educativa y pública, depende de la Conselleria d'Educació de la Generalitat Valenciana. Con este boletín pretendemos dar a conocer a los padres y madres de nuestros alumnos/as las siguientes cuestiones referidas al Centro y a su funcionamiento:

- Cómo se organiza.
- Recursos humanos y funciones que desempeñan.
- Calendario escolar y horarios.
- Información referente a becas y ayudas.
- Funcionamiento de los distintos servicios.
- Normas de funcionamiento.

Con la voluntad de establecer un contacto directo con todos los componentes de la comunidad educativa, presentamos este Boletín con el deseo de que les sea de gran utilidad.

Muy cordialmente

El director

DIRECCIONES DE INTERÉS

► COL·LEGI D'EDUCACIÓ INFANTIL I PRIMARIA POU DE LA MUNTANYA

www.poude lamuntanya.org

	Dirección	Teléfono	Correo electrónico
POU DE LA MUNTANYA	Av. del Montgó, 20.	96 642 88 05	03004089@edu.gva.es
EL RODAT	Av. Alacant, s/n	616 51 49 77	elrodatt@gmail.com

► OTROS SERVICIOS EDUCATIVOS

SERVEI MUNICIPAL D'EDUCACIÓ	Plaça Arxiduc Carles, 3	96 578 35 55	educacion@ayto-denia.es
SERVEI PSICOPEDAGÒGIC ESCOLAR (SPE)	9 d' Octubre, 4-b.	96 578 37 33	03403002@edu.gva.es
ASSISTÈNCIA SOCIAL ABSENTISME ESCOLAR	Plaça Arxiduc Carles, 3	96 578 99 77 96 642 15 55	infancia@ayto-denia.es

NUEVA ESTRUCTURA DEL SISTEMA EDUCATIVO

EDUCACIÓN INFANTIL – 2n ciclo	
3 años	
4 años	
5 años	

- Áreas Ed. Infantil:**
- Coneixement de si mateix i autonomia personal.
 - Medi físic, natural, social i cultural.
 - Llenguatges: comunicació i representació.
 - Religión / At. Educativa.
 - Lengua extranjera: inglés

EDUCACIÓN PRIMARIA	
1º	4º
2º	5º
3º	6º

- Áreas Ed. Primaria:**
- Matemáticas
 - Valencià: llengua i literatura
 - Castellano: lengua y literatura
 - Lengua extranjera: inglés
 - Educación artística
 - Educación física
 - Ciencias Sociales
 - Ciencias Naturales
 - Religión / Valores socials i cívics.
 - Cultura Valenciana (5é primària)

ENSEÑANZA SECUNDARIA OBLIGATORIA (ESO)	
PRIMER CICLO	1º
	2º
	3º
SEGUNDO CICLO: 4º	

FP BÁSICA
 Continúa con FP de Grado Medio
 Mín. 15 años – Máx. 17 años

TÍTULO: GRADUADO EN EDUCACIÓN SECUNDARIA

FORMACIÓN PROFESIONAL GRADO MEDIO

BACHILLERATO

DOS CURSOS (1º – 2º)

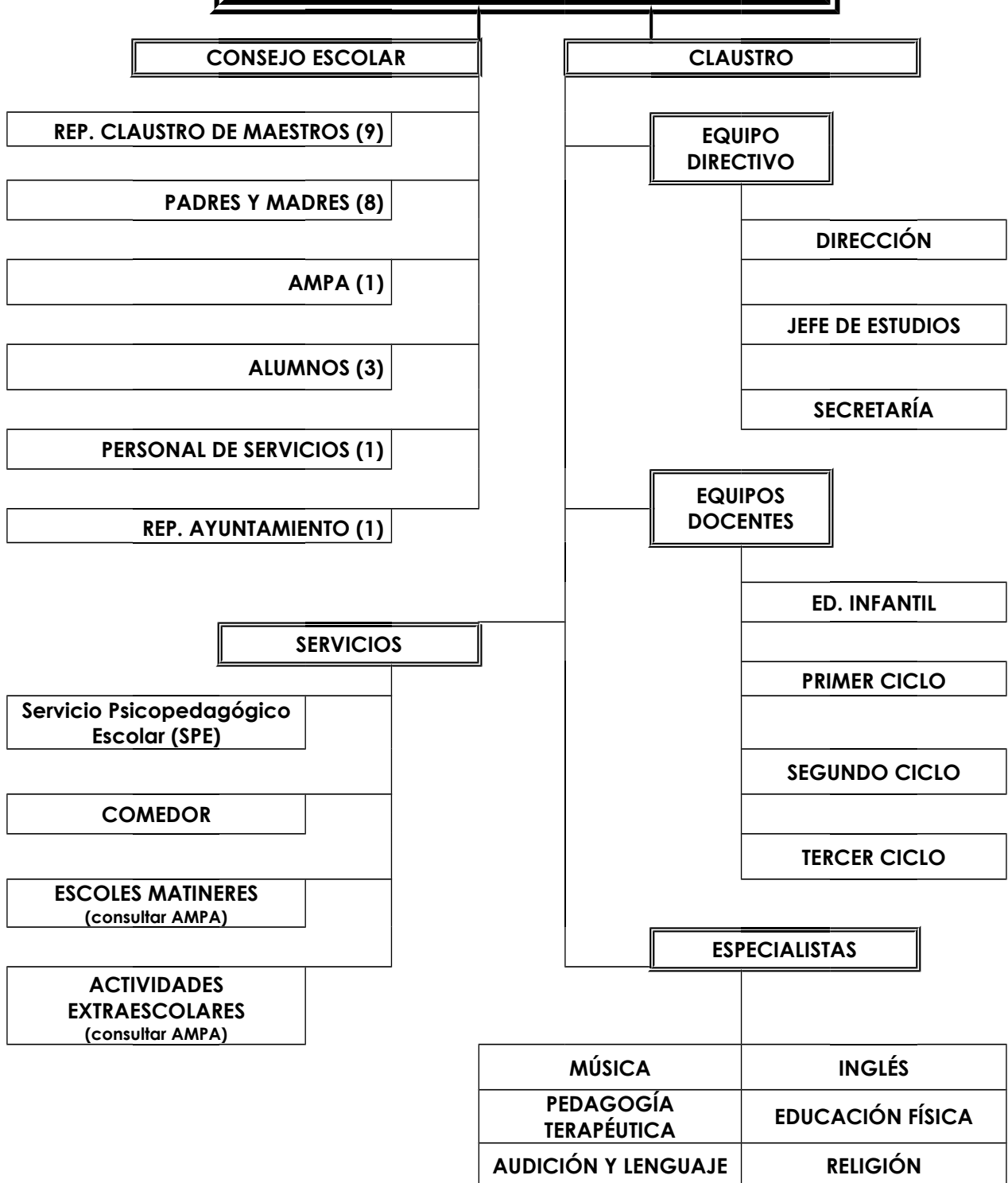
TÍTULO BACHILLER

FORMACIÓN PROFESIONAL GRADO SUPERIOR

UNIVERSIDAD

L'alumnat podrà repetir curs ordinàriament una vegada durant la Primària, en qualsevol dels seus cursos, segons l'article 11 del Reial Decret 126/2014 de Currículum de l'Educació Primària.

ORGANIGRAMA CEIP POU DE LA MUNTANYA



PROFESORADO DEL CENTRO CURSO 2015/16

EQUIPO DIRECTIVO	DIRECCIÓN: FERRAN MARTÍNEZ FERRER JEFE ESTUDIOS: SERGI MALLOL i GARCIA SECRETARIA: MÓNICA MUT ALEMANY
EDUCACIÓN INFANTIL	3INFA-PPEV: FRANCISCA PERETÓ BALLESTER 3INFB-PPEC: Ma. ANGELS DURÀ VICENS 4INFA-PPEV: ANA Ma. PARRA LORENTE 4INFB-PPEC: SONIA E. OSA RODRÍGUEZ 5INFA-PPEV: SUSANA MUT ALEMANY 5INFB-PPEC: Ma. LUISA TUR OLIVER REFUERZO: ISABEL VARELA NÚÑEZ PAULA NAVARRO ALFONSO
EDUCACIÓN PRIMARIA	1 PRIA-PEV: OLÍVIA SOLBES PELLICER 1 PRIB-PIP: SOFIA RODRÍGUEZ PONS / ANA SENÉN PERELLÓ 2 PRIA-PEV: JOAN PEDRÓS TALENS 2 PRIB-PIP: EVA PALOMINO LLOPIS 3 PRIA-PEV: GASPAR GAVILÀ i PÉREZ 3 PRIB-PIP: LORENA JUST MORATAL / MÒNICA SANTOS CUENCA 4 PRIA-PEV: BELÉN PAVIA MUT 4 PRIB-PIP: ALÍCIA VILA TUDELA 5 PRIA-PEV: ROBERT ROSELLÓ SALAS 5 PRIB-PIP: FEDERICO GALBIS SANTIAGO 6 PRIA-PEV: BLANCA ROSELL GARCIA 6 PRIB-PIP: EMPAR BUSTOS MARTÍ
ESPECIALISTAS	MÚSICA: MÓNICA MUT ALEMANY ED. FÍSICA: RAFAEL ALCAYDE BONACASA FEDERICO GALBIS SANTIAGO INGLÉS: JOAN RIBES LEIDA BLANCA ROSELL GARCIA PED. TERAPÉUTICA: TERESA LLORENS ALMIÑANA AUDICIÓN Y LENG: LÍDIA ALEIXANDRE LÓPEZ COMPENSATORIA: PERFECT MACHIRANT GOMAR RELIGIÓN: BELÉN HIGUERAS ESTEBAN

Un bon curs comença amb un bon somriure!



CALENDARIO Y HORARIOS

	dl.	dt.	dc.	dj.	dv.	ds.	dg.
SETEMBRE		1	2	3	4	5	6
	7	8	9	10	11	13	14
	14	15	16	17	18	20	21
	21	22	23	24	25	27	28
	29	29	30				
NOVEMBRE	2	3	4	5	6	7	8
	9	10	11	12	13	14	15
	16	17	18	19	20	21	22
	23	24	25	26	27	28	29
	30						
GENER					1	2	3
	4	5	6	7	8	9	10
	11	12	13	14	15	16	17
	18	19	20	21	22	23	24
	25	26	27	28	29	30	31
MARÇ		1	2	3	4	5	6
	7	8	9	10	11	12	13
	14	15	16	17	18	19	20
	21	22	23	24	25	26	27
	28	29	30	31			
MAIG	2	3	4	5	6	7	8
	9	10	11	12	13	14	15
	16	17	18	19	20	21	22
	23	24	25	26	27	28	29
	30	31					
OCTUBRE					1	2	3
	4	5	6	7	8	9	10
	11	12	13	14	15	16	17
	18	19	20	21	22	23	24
	25	26	27	28	29	30	31
DESEMBRE		1	2	3	4	5	6
	7	8	9	10	11	12	13
	14	15	16	17	18	19	20
	21	22	23	24	25	26	27
	28	29	30	31			
FEBRER	1	2	3	4	5	6	7
	8	9	10	11	12	13	14
	15	16	17	18	19	20	21
	22	23	24	25	26	27	28
	29						
ABRIL					1	2	3
	4	5	6	7	8	9	10
	11	12	13	14	15	16	17
	18	19	20	21	22	23	24
	25	26	27	28	29	30	
JUNY			1	2	3	4	5
	6	7	8	9	10	11	12
	13	14	15	16	17	18	19
	20	21	22	23	24	25	26
	27	28	29	30			

HORARIO DE CLASE, JORNADA NORMAL:

INFANTIL: de 9 a 12:30 i de 15:15 a 16:45 h.

PRIMARIA: de 9 a 12:30 i de 15:30 a 17:00 h.

HORARIO DE CLASE, JORNADA ÚNICA. SEPTIEMBRE Y JUNIO: de 9 a 13 H.

HORARIO COMEDOR: Todos los días lectivos desde el 1 de octubre al 31 de mayo en horario de 12:30 a 15:30 h.

BECAS, AYUDAS Y MATRICULACIÓN

BECAS Y AYUDAS	CONCEPTO	FECHAS APROXIMADAS DE SOLICITUD
LIBROS	Ayuda económica para el curso actual.	Por determinar Atentos a la web
TRANSPORTE COLECTIVO	Transporte en autobús al Centro. Domicilio a más de 3 Km en línea recta.	JUNIO- JULIO
TRANSPORTE INDIVIDUAL	Ayuda económica. Domicilio a más de 3 Km en línea recta. Sin ruta autobús.	JUNIO- JULIO
COMEDOR ASISTENCIAL	Alumnos con residencia a menos de 3 Km. Baremación económica y social.	JUNIO- JULIO
COMEDOR AYUNTAMIENTO	Casos excepcionales no atendidos por las anteriores ayudas	PUNTUAL En los Servicios Sociales
Estén pendientes de la convocatoria de las ayudas en Secretaría o en nuestra web.		

MATRICULACIÓN:

En abril/mayo se abre el periodo de matrícula para el curso siguiente, tanto para la escolarización de alumnos de nuevo ingreso como ante la posibilidad de cambio de centro.

La matriculación se realiza en el centro escogido como primera opción de matriculación.

INFORMACIÓN ACTUALIZADA

Toda la información del colegio la pueden encontrar:

En el tablón de anuncios de Secretaría

En la web del colegio: www.poude lamuntanya.org

En la cuenta oficial de Twitter: @poudenia

HORARIOS DE ATENCIÓN A LAS FAMILIAS

Para garantizar una correcta relación y coordinación entre las familias y la escuela, detallamos a continuación los horarios de servicios del centro y recomendamos la visita regular de los padres al tutor/a para interesarse sobre la EDUCACIÓN de sus hijos/as.

Les rogamos que respeten estos horarios para el buen funcionamiento del centro. Para concertar entrevistas, fuera del horario de atención, llamar al teléfono 96 642 16 18.

► ATENCIÓN TUTORIAL:

El horario habitual para hablar con los tutores/as es **todos los viernes de 12:30 a 13:30 h.**

Excepcionalmente concertar entrevista con el tutor o tutora.

► SECRETARIA: Mónica Mut Alemany

De lunes a viernes, de 9 a 10 h.

► ENCARGADO DEL COMEDOR: Joan Ribes Leida

Miércoles, de 9 a 10 h.

Viernes, de 12:30 a 13:30 h. o concertar entrevista.

► DIRECCIÓN: Sergi Mallol i Garcia

De lunes a jueves, a las 9h.

Concertar entrevista en otros horarios.

► PSICOPEDAGOGA (Serv. Psicopedagógico Escolar):

Para hablar con la psicopedagoga, concertar previamente la entrevista.

La atención psicopedagógica al alumnado se realiza:

Martes y jueves: PRIMARIA, edificio "Pou".

Viernes: Infantil, edificio "El Rodat".

NORMAS IMPORTANTES A TENER EN CUENTA

La Dirección del Centro, de acuerdo con las directrices del Consejo Escolar, y la normativa vigente, pone en conocimiento de todos, las siguientes medidas, **rogando su estricto cumplimiento**:

1. **PUNTUALIDAD**: es **necesario ser puntuales** en la entrada y salida del colegio. Los padres/madres **acompañarán a sus hijos/as hasta la puerta de entrada al recinto y los dejarán que vayan solos a las filas**. Las **puertas de acceso al recinto se cerrarán a las 9'05 h. y a las 15'35h.** y quedarán cerradas hasta la hora de salida.
2. **PUERTA DE ACCESO**: **la puerta de acceso al colegio será siempre la puerta Norte**, situada en la calle peatonal entre el Vessanes y el Pou. **La puerta Este**, donde para el autobús, **será utilizada exclusivamente por los alumnos usuarios del autobús escolar. En ningún caso podrá hacerse uso de la puerta Sur**, que es una puerta de servicios.
3. **AL FINALIZAR LAS CLASES**: **todo el alumnado deberá inexcusablemente abandonar el recinto escolar**. Los padres/madres deberán esperarlos en la entrada y no pasar al interior del recinto si no es estrictamente necesario. En caso de irse sólo, los padres/madres deberán firmar la autorización correspondiente.
4. **MEDIODÍA**: a mediodía, sólo los alumnos/as usuarios del comedor y/o los que realicen alguna actividad programada por el AMPA podrán permanecer en el interior del recinto.
5. **RETRASOS Y FALTAS**: Si por cualquier motivo, algún alumno/a llega con retraso, los padres/madres **tienen que acompañarlo hasta el interior del recinto**, siempre con la correspondiente justificación. **Todas las faltas de asistencia se deben justificar por escrito.**
6. **COMEDOR**: **el comedor es un servicio educativo** que ofrece el centro. **No se debe confundir con un restaurante** y por tanto, los alumnos que por cualquier motivo **no asistan a clase en la sesión de la mañana, no podrán hacer uso del mismo**. La incorporación a la actividad escolar se producirá, en estos casos, a las 15'30 h.
7. **MÓVILES**: el **uso de teléfonos móviles** no está permitido en el Centro, tampoco otros juguetes electrónicos que pueden ser motivo de alteración de las clases y pueden crear conflictos por sustracciones.
8. Se ruega **no entrar a las aulas bajo ningún concepto excepto en horario de tutoría a las familias** (viernes, de 12:30 a 13:30h).
9. Para facilitar las tareas del personal responsable (conserje, profesorado, etc.), **se ruega la máxima colaboración**.

CONSEJOS ÚTILES Y PREGUNTAS FRECUENTES

- 1. ALMUERZOS:** es recomendable preparar un **almuerzo saludable** a nuestros hijos/as. Recomendamos los bocadillos y la fruta así como evitar los productos de pastelería o bollería industrial.
- 2. ROPA:** cada año se pierden en el patio del colegio una gran cantidad de piezas de ropa. Recomendamos **marcar con el nombre o las iniciales del niño/a toda la ropa** y asegurarse que no se queda ninguna pieza de ropa en el colegio. También les pedimos que los niños/as traigan ropa adecuada y la bolsa con la toalla los días que tienen que practicar Educación Física.
- 3. HORARIOS DE ATENCIÓN:** rogamos respeten los horarios de atención y secretaría para facilitar el buen funcionamiento del colegio y **realizar sus gestiones de 9:00 a 10:00 h.** Les rogamos también que se comuniquen con los tutores/as en el horario de tutoría de los viernes.
- 4. COMEDOR:** el **precio del comedor** escolar para el curso 2015/16 de aquellos alumnos que hagan un **uso continuado es de 4,20€** y será abonado a principio del mes con la domiciliación bancaria correspondiente. Para aquellos alumnos que se queden **ocasionalmente, se podrán comprar 5 tiques a un precio de 25 €** y utilizarlos libremente. La empresa de comedor es Caterguai SL.
- 5. RESPETO POR EL MEDIO AMBIENTE:** la escuela educa a los niños/as en el respeto al medio ambiente, el reciclaje de materiales y el aprecio a un entorno natural y sostenible. Recomendamos **eviten el uso excesivo tanto de envoltorios como de papel de plata** y reutilicen los envoltorios que llevan las barras de pan.
- 6. SEGURO ESCOLAR:** el colegio, como institución pública, no tiene contratado ningún seguro escolar privado. **Los niños/as están cubiertos con el segur médico de sus padres/madres.** Únicamente están obligados a contratar el seguro escolar aquellos alumnos que realicen alguna actividad organizada por el AMPA (*extraescolares* o *Escoles Matineres*). Además, y de forma voluntaria, se puede contratar el seguro escolar que ofrece el AMPA **para sus socios** a un precio de 15€. También están asegurados los becados de comedor.
- 7. CURSOS DE FORMACIÓN PARA PADRES/MADRES:** durante el año se organizan diversos cursos para las familias, como las clases de valencià para padres y madres y las conferencias temáticas de l'Escola de Pares. Pueden estar informados de la convocatoria de estos cursos mediante nuestra página web.